



Citelum s'engage sur la qualité

Aujourd'hui, les villes proposent aux citoyens des services **sophistiqués**, technologiquement **avancés** et **connectés**, voire **interconnectés**.

Ces services doivent répondre à des **contraintes réglementaires** en matière d'**écologie** et d'**économies d'énergie** (loi Grenelle), de **sécurité** (normes techniques sur les installations mais également sécurité des réseaux et des données) et être **adaptés** aux personnes **en situation de handicap**.

Citelum met à profit son **expérience de la voirie** pour vous proposer des **services de qualité** et **s'engager sur les résultats** (économies d'énergie, taux de panne, etc.).

Vous souhaitez disposer :

- D'un service de qualité qui fonctionne sans interruption
- De diagnostics réguliers sur l'état de vos équipements
- D'une intervention rapide en cas d'incident
- De coûts de mise en place, d'exploitation et de maintenance réduits

L'exploitation et la maintenance par Citelum :

- Analyse de la ville et diagnostic pré-projet
- Etablissement d'un calendrier et d'un budget précis
- Mise en place des services et réalisation des travaux
- Formation des utilisateurs

- Entretien et Maintenance des équipements et des réseaux :
 - Maintenance préventive
 - Maintenance curative
 - Maintenance et diagnostic à distance grâce à l'outil de télégestion Muse® développé par Citelum
 - Mises à jour des logiciels

Citelum en quelques chiffres :

Citelum compte **3000** employés dans **14** pays dont **29** agences en France

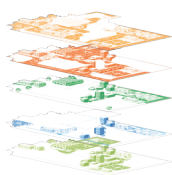
Paris : installation de **1105** caméras de vidéoprotection et **250** PC de contrôle.

Taux de disponibilité de 99,99%

Venise : **baisse des consommations d'électricité de 39%** suite à la rénovation du parc d'éclairage public en LED



L'exploitation et la maintenance, comment ça marche ?



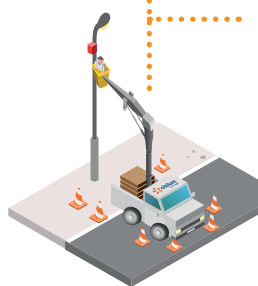
Analyse de la ville et diagnostic pré-projet :

- Citelum prend en compte l'ensemble des spécificités de la ville : histoire, patrimoine architectural, zones d'activité de jour et de nuit, zones résidentielles, touristiques, commerçantes, de bureaux, etc.
- Après avoir cartographié et analysé ces éléments, Citelum établit le Plan d'Aménagement « Ville Intelligente ». Il offre une vision globale des services de la ville, permet de les raccorder entre eux et d'en prévoir de nouveaux



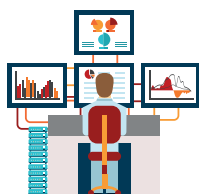
Planification :

Citelum propose une gestion de projet rigoureuse. Pour chaque chantier, un planning et un budget détaillé sont fournis au client pour garantir le respect du cahier des charges et des engagements de performance



Mise en place du service :

Pour chaque chantier, un responsable d'affaire garantit le suivi des travaux et la mise en place du service jusqu'à sa réception par le client



Entretien et Maintenance :

- **Maintenance préventive :**
Les tournées d'inspection et les contrôles réguliers permettent de maintenir les équipements en bon état et de réduire le nombre d'interventions
- **Maintenance curative :**
Le suivi régulier réalisé sur site permet à Citelum d'intervenir rapidement en cas d'incident
- **Maintenance et diagnostic via le logiciel de télégestion MUSE® :**
La télégestion permet à Citelum d'être informé du fonctionnement des équipements en temps réel et de résoudre certaines pannes avant même qu'elles soient constatées par les usagers
- **Logiciels :**
Les logiciels utilisés par Citelum bénéficient des dernières mises à jour pour toujours mieux s'adapter aux évolutions de la ville et des usagers

- Limitation de l'impact des travaux sur la voirie et ses usagers
- Coût des travaux, de l'exploitation et de la maintenance réduit
- Service de qualité, contrôlé en temps réel