



# Panneaux à messages variables



## Un canal de communication optimal

Les panneaux à messages variables (PMV) sont des **canaux de communication privilégiés** entre la ville et les citoyens.

En effet, ces panneaux disposent d'une **grande visibilité** et sont directement **accessibles**. Ils présentent également l'avantage de diffuser en **temps réel** un contenu qui peut être **actualisé** en un clic par la ville.

Citelum, grâce à son expérience du **milieu urbain**, garantit un déploiement **rapide** et **optimisé** des panneaux dans la ville.

### Vous souhaitez :

- Informer les citoyens des temps forts de la ville
- Disposer de médias complémentaires aux supports papier, internet et radio
- Disposer d'un canal de communication direct avec les habitants de la ville

### Les panneaux à messages variables par Citelum :

- Fourniture et formation au logiciel simple et intuitif de création de messages ou d'affichages graphiques
- Flexibilité totale et simplicité de planification des messages à afficher
- Programmation de la diffusion des messages et vidéos
- Diffusion sur un panneau, un groupe ou la totalité des panneaux installés
- Adaptation facile des messages selon le quartier ou la rue ciblé(e)s
- Diffusion en urgence de messages d'alerte

### Le saviez-vous ?

Le **contenu** des PMV est **modifiable** depuis un ordinateur ou un smartphone

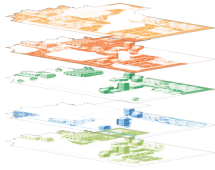
Les PMV existent en **LED** orange / blanc / vert ou en écran couleurs.

Une **bibliothèque** de **logos**, d'**animations** et de **modèles graphiques** est fournie avec les PMV afin de faciliter la création de contenus



# Les panneaux à messages variables, comment ça marche ?

## Analyse de la ville :



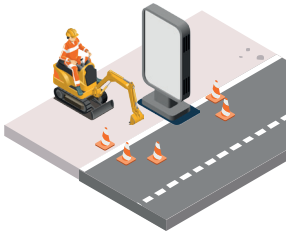
- Etude des flux routiers et piétons afin de déterminer les zones les plus passantes
- Qualification des différentes zones : piétonnes, commerciales, résidentielles, etc.
- Prise en compte des réglementations nationales et du Plan Local d'Urbanisme

## Proposition d'équipements et d'aménagements :



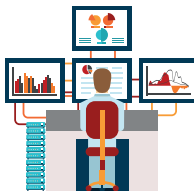
- Emplacements visibles et sécuritaires en voirie
- Panneaux d'information monochrome (texte, images en relief, animations 3D) ou couleurs à LED (vidéos HD)
- Panneaux publicitaires lumineux ou mâts
- Choix des différents formats de panneaux (colonnes, panneaux de tailles diverses, etc.)

## Travaux, Exploitation et Maintenance :



- Installation des équipements
- Mise en place du logiciel de gestion de contenu et formation des équipes techniques de la ville
- Entretien et maintenance des équipements (vétusté, dégradation, etc.)
- Intervention rapide en cas d'accident (<4h)

## Supervision via le logiciel MUSE® :



- Télésurveillance et télédiagnostic des équipements par le logiciel MUSE®
- Contrôle et diagnostic en temps réel de l'ensemble des équipements et services

- Citoyens mieux informés
- Communication facilitée pour la ville
- Réactivité dans la diffusion de l'information